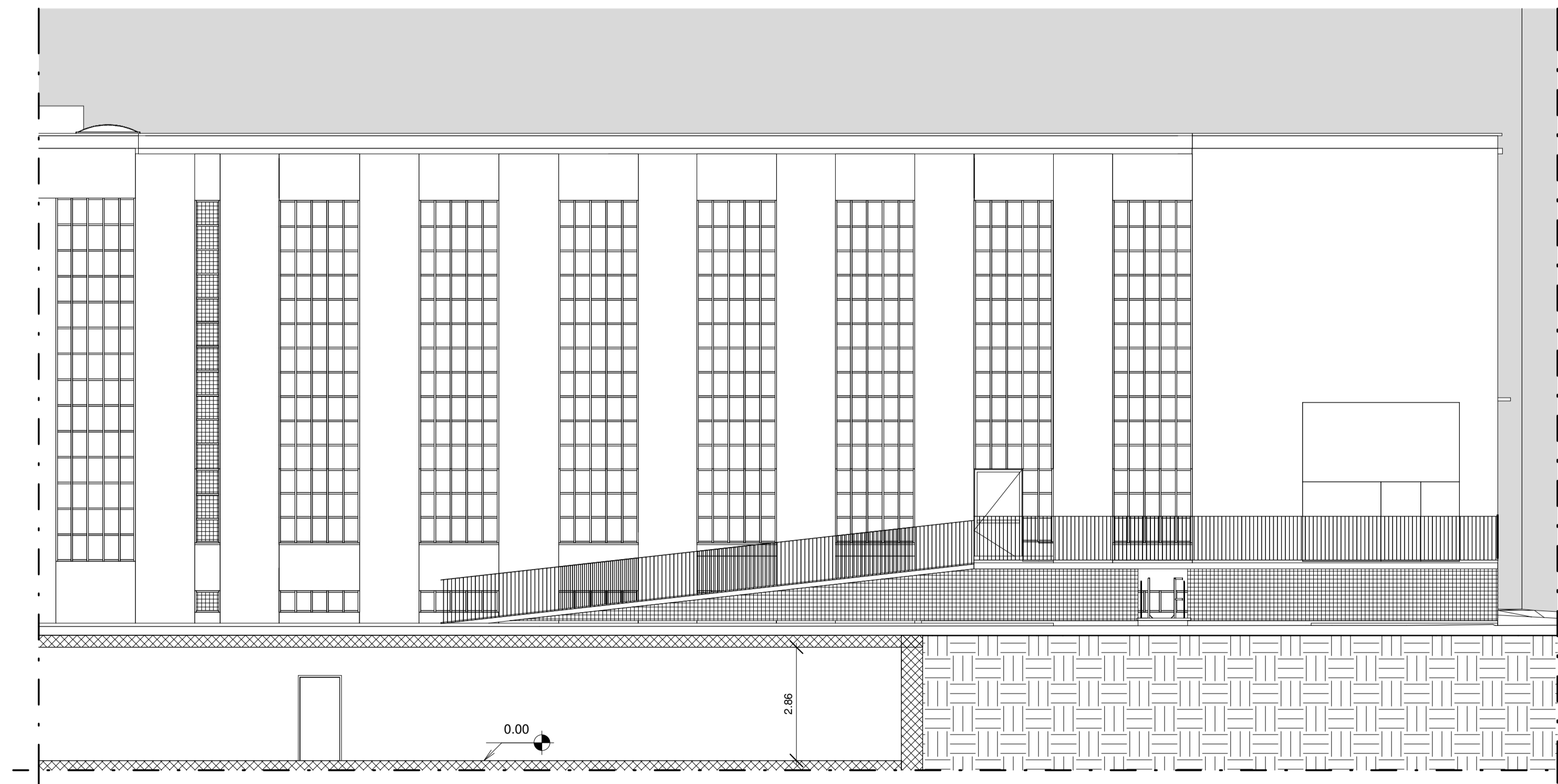
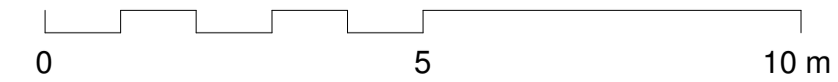


Pianta piano copertura (+15,49)



Prospetto principale



POLITECNICO DI TORINO

- SERVIZIO EDILIZIA -

C.SO DUCA DEGLI ABRUZZI, 24 - 10129 TORINO



Riqualificazione dell'edificio ex Centrale Termica presso il fabbricato 5B della sede di c.so Duca degli Abruzzi, 24.

PROGETTO ESECUTIVO

RESPONSABILE DI PROCEDIMENTO E DEI LAVORI:

SERVIZIO EDILIZIA E LOGISTICA

Geom. Carlo Dal Cason

PROGETTO ARCHITETTONICO:

SERVIZIO EDILIZIA E LOGISTICA

Ing. Caterina Arnò
Arch. Daniela Cametti
Ing. Gregorio Cangialosi
Arch. Monica Garis
Ing. Massimiliano Lo Turco

PROGETTO IMPIANTI MECCANICI:

SERVIZIO EDILIZIA E LOGISTICA

Ing. Ferdinando Facelli
Ing. Fabio Laguardia

PROGETTO STRUTTURALE:

C.so Isardi 40/A 12038 Savigliano (CN)

Ing. Renzo Curti
Ing. Stefano Saffirio
Ing. Francesco Biasioli
Ing. Luca Garnerone

PROGETTO IMPIANTI ANTINCENDIO:

SERVIZIO EDILIZIA E LOGISTICA

Ing. Ferdinando Facelli

PROGETTO IMPIANTI ELETTRICI E SPECIALI:

SERVIZIO EDILIZIA E LOGISTICA

Ing. Fabrizio Tonda Roc
P.Ind. Guido Raia

PIANO DI SICUREZZA E COORDINAMENTO:

Via Palmieri n°54 - 10138 Torino

Arch. Giovanni Amore

Stato di fatto
Pianta copertura
Prospetto principale

DATA: Febbraio 2012

SCALA: 1 : 100

D:\Politecnico 2011\Centrale termica\250112_Workset_File locale Revit\GT_GC_LOCALE 7 marzo 2012.rvt

AR03